

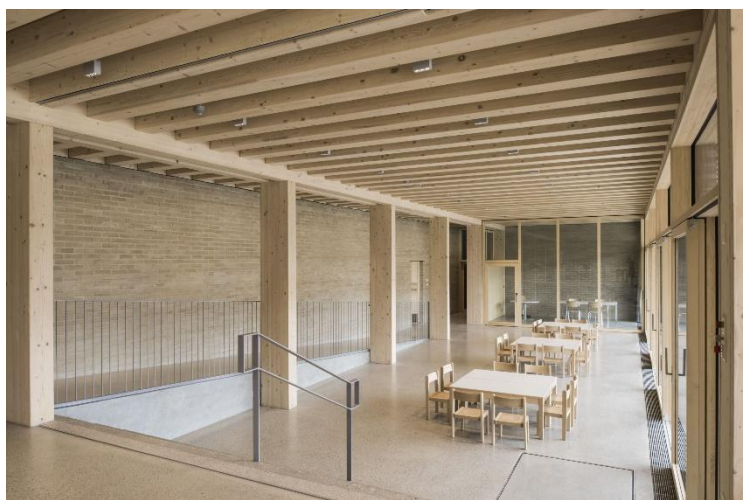
Als eines der führenden Planungsbüros für anspruchsvolle, mehrgeschossige Holzbauten sind wir in den Bereichen Statik und Holzkonstruktion, Bauphysik und Brandschutz tätig. Wir gestalten aktiv mit bei modernen Schulbauten, nachhaltigen Mehrfamilienhäusern und herausfordernden Umbauten und setzen uns für ressourcenschonendes Bauen ein.

Zur Projektierung und Begleitung unserer spannenden Projekte suchen wir ab sofort oder nach Vereinbarung

eine Fachspezialistin / einen Fachspezialisten Bauphysik (60-100%)

am Standort Zürich oder Luzern.

In dieser Rolle übernimmst du die selbständige Bearbeitung von Holzbauprojekten in den Bereichen Bauphysik, Akustik und Nachhaltigkeit und bist die fachliche Ansprechperson für unsere Auftraggeberschaft über alle Projektphasen hinweg. Du erarbeitest clevere Konzepte für anspruchsvolle Bauten in einem interdisziplinären Team und wirkst aktiv mit an der Weiterentwicklung unseres Fachbereiches Bauphysik. Je nach Interesse besteht die Möglichkeit, dich in einem unserer weiteren Fachbereiche zu engagieren.



Dein Profil:

- Begeisterung für das Bauen mit dem Werkstoff Holz und den modernen Holzbau sowie Freude an Teamarbeit, dem Teilen von Wissen und neuen Entwicklungen
- Hochschulabschluss im Ingenieurwesen oder Architektur oder Höhere Fachschule im Bereich Holzbautechnik sowie Weiterbildung im Bereich Bauphysik (CAS Bauphysik o.ä.)
- Berufserfahrung im Bereich Bauphysik, Kenntnisse der gängigen Softwaretools
- Vorzugsweise Erfahrung in der Projektierung von Holzbauten und im Bereich Nachhaltigkeit

Wir bieten dir eine interessante, vielseitige Tätigkeit an zukunftsorientierten Projekten, sorgfältige Einführung und regelmässiger Wissensaustausch in deinem Fachbereich sowie ein grosszügiges Weiterbildungsbudget für deine persönliche und berufliche Entwicklung. Unsere Unternehmenskultur ist mitarbeiterorientiert, wertschätzend und erlaubt flexible Arbeitszeitmodelle sowie Freiraum für eigenverantwortliches Arbeiten.

Haben wir dein Interesse geweckt? Dann schicke uns deinen Lebenslauf per Email und wir gehen ins Gespräch, oder kontaktiere uns für weitere Auskünfte.

Timbatec Holzbauingenieure Schweiz AG

Simon Hess, Ausstellungsstrasse 36, 8005 Zürich

Tel. 058 255 15 13, simon.hess@timbatec.ch